

3 RUOTE TRIPLO MONTANTE

AUMENTAZIONE CARICA BATTERIE 380 VOLT



CATERPILLAR F30

CARRELLI ELEVATORI

2	F35
3	1750
4	500
4a	295
5	elettrica
6	di serie
7	p
8	x 2/1

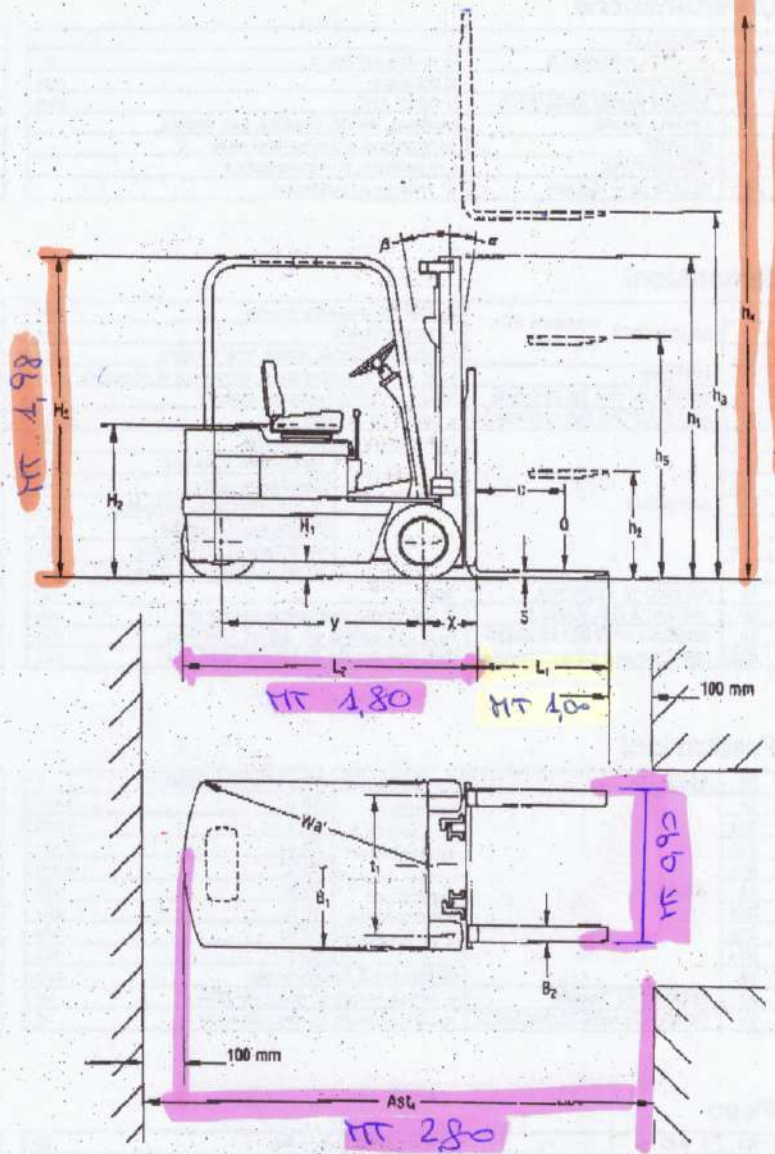
10	3300
11	154
12	1560
13	1050 x 80 x 40
13a	222/886
14	3 o 6/7
15	1900
16	1050
16a	-
17	2100
17a	930
17b	1850
18	4500
19	1670
20	335
22	2905
22a	3105

23	si
24	11,1/13,0
24a	12,0/13,9
24b	-
24c	-
25	0,23/0,40
25a	0,25/0,43
25b	-
25c	-
26	0,51/0,46
27	360/400 510/560
29	6,3/10,3 9,0/14,4

30	3200
31	4400/560
31a	1575/1625

33	18 x 7-8
34	18 x 7-8
35	1234
36	872
36a	-
36b	-
37	62
38	97
39	a pedale / a pedale
40	idraulico/meccanico

41	elettrolita batteria
42	30,2
42a	30,2
42b	-
42c	-
43	1000
44	2,8 3,4
45	6,9 8,8
52	microlaboratore
53	variabile
55	12400



In opzione

- impianto idraulico a tre e quattro sezioni
- Pneumatici, gomme cushion o superelastiche
- Sedile ammortizzato
- Sistemi d'illuminazione
- Cabina completamente chiusa
- Vasta gamma di montanti e accessori

COMPARTIMENTO BATTERIA		
Dimensione	F25, F30	F35
	mm	mm
Larghezza	1006	1006
Lunghezza	527	636
Altezza	525	625

Montanti a richiesta

MONTANTE	F25, F30, F35		
	Altezza max. sollev. forche	Ingombro a montante abbassato	Alzata libera forche
	mm	mm	mm
A GRANDE VISIBILITÀ STANDARD	3000	1850	154
	3300	2100	154
	3600	2250	154
	4800	2400	154
A GRANDE VISIBILITÀ AD ALZATA LIBERA TOTALE	3000	1850	1410
	3300	2100	1560
A GRANDE VISIBILITÀ A TRE STADI AD ALZATA LIBERA TOTALE	4400	1950	1410
	4650	2100	1560
	5825	2325	1786

Altre altezze di sollevamento sono disponibili a richiesta.